

iTAG



Indledning

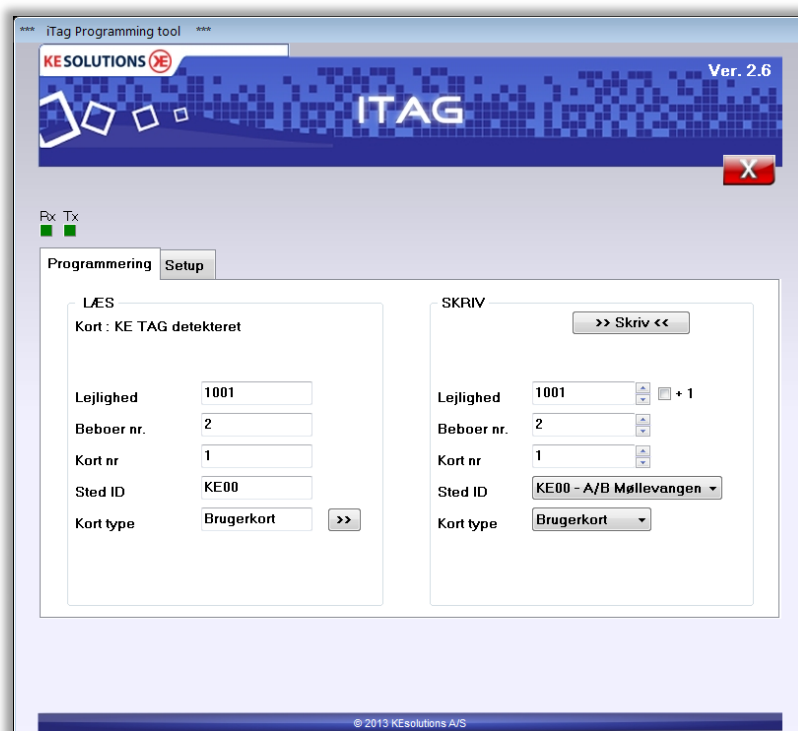
- iTAG bruges til kodning og omkodning af TAG's

Systemkrav:

- Windows XP, Vista, Windows 7, Windows 8, samt USB og Internet adgang

Brugerflade

-Start iCHIP programmet via ikonet i startmenuen eller genvejen på skrivebordet



1. Læg Tag på Easy Mifare ikonet på Taglæseren, data vil nu vises i læse afsnittet i venstre side.
2. Udfyld skrive afsnittet til højre og tryk på >> Skriv << knappen – et øjeblik efter aflæses den ny-programmeret Tag i læse afsnittet i venstre side og taglæser kvitterer med et bip.

Info / hjælp:

3. RX og TX i midten af programmet skal "blinke" flere gange i sekundet, hvis de ikke gør dette skal du først lukke programmet og åbne det igen og "blinker" de stadig ikke, er comport ikke sat korrekt.
4. Hvis +1 afkrydses stiger Lejligheds nr. med +1 efter hver programmering
5. Pil op/ned kan med fordel benyttes til beboer nr.
6. Hvis man klikker i beboer nr. markeres dette automatisk, så kan der skrives nyt nr. uden at slette først
7. F10 tasten er en genvej til >> Skriv << knappen
8. >> benyttes til at overføre læste informationer til skrive afsnittet
9. Hvis flere steder/vaskerier er tilknyttet, skal pågældende sted vælges ved "Sted ID" i højre side



Hvis du har spørgsmål er du velkommen til at benytte e-mail formularen på www.itag.dk